

OSIE

**URZĄD GMINY  
OSIE**  
86-150 Osie, ul. Dworcowa 6

Data wpływu: 23.03.2026

Nr dz. 2245/26.4

Skierowano 7m.43.4

## Pismo dotyczące aktu planowania przestrzennego

### 1. ORGAN, DO KTÓREGO JEST SKŁADANE PISMO

Nazwa: WOJT GMINY OSIE

### 2. RODZAJ PISMA<sup>1)</sup>

- ☐ 2.1. wniosek do projektu aktu ☒ 2.2. uwaga do konsultowanego projektu aktu<sup>2)</sup>
- ☐ 2.3. wniosek o zmianę aktu<sup>3)</sup> ☐ 2.4. wniosek o sporządzenie aktu<sup>3)</sup>

### 3. RODZAJ AKTU PLANOWANIA PRZESTRZENNEGO<sup>1)</sup>

- ☒ 3.1. plan ogólny gminy
- ☐ 3.2. miejscowy plan zagospodarowania przestrzennego, w tym zintegrowany plan inwestycyjny lub miejscowy plan rewitalizacji
- ☐ 3.3. uchwała ustalająca zasady i warunki sytuowania obiektów małej architektury, tablic reklamowych i urządzeń reklamowych oraz ogrodzeń, ich gabaryty, standardy jakościowe oraz rodzaje materiałów budowlanych, z jakich mogą być wykonane
- ☐ 3.4. audyt krajobrazowy
- ☐ 3.5. plan zagospodarowania przestrzennego województwa

### 4. DANE SKŁADAJĄCEGO PISMO<sup>4)</sup>

Adres skrytki ePUAP lub adres do doręczeń elektronicznych<sup>5)</sup>:

4.1. Czy składający pismo jest właścicielem lub użytkownikiem wieczystym nieruchomości objętej wnioskiem lub uwagą?

☒ tak ☐ nie

### 5. ADRES DO KORESPONDENCJI SKŁADAJĄCEGO PISMO<sup>4)</sup>

(Nieobowiązkowo)

Kraj: ..... Województwo: .....

Powiat: ..... Gmina: .....

Ulica: ..... Nr domu: ..... Nr lokalu: .....

Miejscowość: ..... Kod pocztowy: .....

### 6. DANE PEŁNOMOCNIKA<sup>4)</sup>

(Nieobowiązkowo)

☐ pełnomocnik ☐ pełnomocnik do doręczeń

Imię i nazwisko: .....

Kraj: ..... Województwo: .....

Powiat: ..... Gmina: .....

Ulica: ..... Nr domu: ..... Nr lokalu: .....

Miejscowość: ..... Kod pocztowy: .....

E-mail (w przypadku gdy pełnomocnik posiada adres e-mail): .....

Nr tel. (nieobowiązkowo): .....

Adres skrytki ePUAP lub adres do doręczeń elektronicznych<sup>5)</sup>: .....

TEREN W SASIĘDZTWIE PRZEDSIĘWZIĘCIOWYM  
MIAŁO JEST ZABUDOWANY,

## 7. TREŚĆ PISMA

### 7.1. Treść<sup>6)</sup>

WNIOSEK O UZASADNIENIE DLA DZIAŁEK O NR  
EWIDENCYJNYCH 63/1 I 63/3, UZASADNIENIE  
DŁGIE SIĘGA PLANISTYCZNY ST. PLANU OGÓLNEGO  
ZAGOSPODAROWANIA PRZESTRZENNEGO, W TYM  
ZINTEGROWANEGO PLANU INWESTYCYJNEGO, DLA  
2 DZIAŁEK 63/1, 63/1.04, DOSTĘP DO DROGI PUBLICZNEJ UŚŁUG  
WARTOŚCI TECHNICZNE PRZEMIANCZA DOSTĘP WODNIE BOWEJ

### 7.2. (Nieobowiązkowo). W przypadku wypełnienia, należy uzupełnić każdą z kolumn tabeli.

Szczegółowe informacje dotyczące treści pisma w odniesieniu do działek ewidencyjnych:

Lp.	7.2.1. Nazwa aktu planowania przestrzennego	7.2.2. Identyfikator działki lub działek ewidencyjnych	7.2.3. Czy teren objęty pismem obejmuje całość działki lub działek ewidencyjnych <sup>7)</sup>	7.2.4. Treść <sup>6)</sup>
1	PLAN OGÓLNY PLAN OGÓLNY	63/1 63/3	<input checked="" type="checkbox"/> tak <input type="checkbox"/> nie	WNIOSEK DOSTĘP DLA TYCH DZIAŁEK SIĘGA PLAN- ISTYCZNEJ OZTOBOLU ST.

### 7.3. (Nieobowiązkowo). W przypadku wypełnienia, należy uzupełnić każdą z kolumn tabeli.

Szczegółowe informacje dotyczące działek ewidencyjnych oraz niektórych parametrów – w przypadku zaznaczenia w pkt 2: wniosku do projektu aktu (pkt 2.1), uwagi do konsultowanego projektu aktu (pkt 2.2) lub wniosku o zmianę aktu (pkt 2.3) oraz w pkt 3: planu ogólnego gminy (pkt 3.1) lub miejscowego planu zagospodarowania przestrzennego, w tym zintegrowanego planu inwestycyjnego lub miejscowego planu rewitalizacji (pkt 3.2):

Lp.	7.3.1. Nazwa planu ogólnego gminy lub miejscowego planu zagospodarowania przestrzennego	7.3.2. Identyfikator działki lub działek ewidencyjnych	7.3.3. Czy teren objęty pismem obejmuje całość działki lub działek ewidencyjnych <sup>7)</sup>	7.3.4. Nazwa lub nazwy klasy przeznaczenia terenu (albo symbol lub symbole klasy przeznaczenia terenu <sup>8)</sup> )	7.3.5. Maksymalny udział powierzchni zabudowy [%]	7.3.6. Maksymalna wysokość zabudowy [m]	7.3.7. Minimalny udział powierzchni biologicznie czynnej [%]
1			<input type="checkbox"/> tak <input type="checkbox"/> nie				

## 8. OŚWIADCZENIE W SPRAWIE KORESPONDENCJI ELEKTRONICZNEJ



☒ Wyrażam zgodę

☒ Nie wyrażam zgody

na doręczanie korespondencji w niniejszej sprawie za pomocą środków komunikacji elektronicznej w rozumieniu art. 2 pkt 5 ustawy z dnia 18 lipca 2002 r. o świadczeniu usług drogą elektroniczną (Dz. U. z 2020 r. poz. 344).

## 9. ZAŁĄCZNIKI

- ☐ Pełnomocnictwo do reprezentowania składającego pismo lub pełnomocnictwo do doręczeń (zgodnie z ustawą z dnia 16 listopada 2006 r. o opłacie skarbowej (Dz. U. z 2023 r. poz. 2111)) – jeżeli składający pismo działa przez pełnomocnika.
- ☐ Potwierdzenie uiszczenia opłaty skarbowej od pełnomocnictwa – jeżeli obowiązek uiszczenia takiej opłaty wynika z ustawy z dnia 16 listopada 2006 r. o opłacie skarbowej.
- ☐ (Nieobowiązkowo). Określenie granic terenu w formie graficznej w przypadku wskazania terenu objętego pismem jako części działki ewidencyjnej lub działek ewidencyjnych.
- ☒ (Nieobowiązkowo). Inne załączniki – w przypadku zaznaczenia pola należy podać nazwy załączników.<sup>9)</sup>

1) Wzrosty przypisane do nieruchomości  
2) Inne 04.04.2025 r.

3) Wzrosty przypisane do nieruchomości elektrycznej

4) ENEA Operator Sp. z o.o. z dnia 27.02.2025 r.  
5) Inne 04.04.2025 r.

## 10. PODPIS SKŁADAJĄCEGO PISMO (PEŁNOMOCNIKA) I DATA PODPISU

Podpis powinien być czytelny. Podpis i datę podpisu umieszcza się w przypadku składania pisma w postaci papierowej.

Podpis



Data:

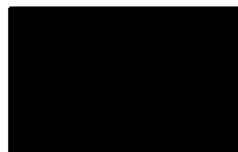
24.03.2026

- <sup>1)</sup> Można zaznaczyć więcej niż jedno pole. W ramach jednego pisma można wybrać tylko te akty, w przypadku których pismo będzie wysyłane do tego samego organu wskazanego w pkt 1. W przypadku gdy treść wniosku lub uwagi związana jest z dokumentem powiązany z aktem planowania przestrzennego (np. sporządzanej w toku procedowania aktu, w ramach strategicznej oceny oddziaływania na środowisko, prognozy oddziaływania na środowisko), należy w pkt 3 wybrać rodzaj aktu planowania przestrzennego, którego ten dokument dotyczy, po czym wprowadzić treść wniosku lub uwagi w pkt 7.1 lub 7.2.
- <sup>2)</sup> Nie dotyczy planu zagospodarowania przestrzennego województwa.
- <sup>3)</sup> Nie dotyczy planu zagospodarowania przestrzennego województwa i audytu krajobrazowego.
- <sup>4)</sup> W pkt 4 należy podać adres zamieszkania albo siedziby składającego pismo. W przypadku wypełnienia pkt 5 podaje się adres do korespondencji składającego pismo, jeżeli jest inny niż adres podany w pkt 4. W przypadku wypełnienia pkt 6 podaje się adres zamieszkania albo siedziby pełnomocnika. W przypadku większej liczby składających pismo lub pełnomocników dane kolejnych składających pismo lub pełnomocników dodaje się w formularzu albo zamieszcza na osobnych stronach i dołącza do formularza.
- <sup>5)</sup> Adres skrytki ePUAP lub adres do doręczeń elektronicznych wskazuje się w przypadku wyrażenia zgody na doręczanie korespondencji za pomocą środków komunikacji elektronicznej, z zastrzeżeniem przypadków, w których organ, zgodnie z przepisami ustawy z dnia 18 listopada 2020 r. o doręzeniach elektronicznych (Dz. U. z 2023 r. poz. 285, z późn. zm.), ma obowiązek doręczenia korespondencji na adres do doręczeń elektronicznych.
- <sup>6)</sup> Maksymalna liczba znaków w pkt 7.1 wynosi 1000, natomiast w przypadku pkt 7.2.4 wartość ta odnosi się do pojedynczego wiersza. W przypadku potrzeby dodatkowego uzasadnienia, które wykracza poza wskazany limit znaków, uzasadnienie zamieszcza się na osobnych stronach i dołącza do formularza. W przypadku większej liczby wierszy w pkt 7.2.4 kolejne wiersze dodaje się w formularzu albo zamieszcza na osobnych stronach i dołącza do formularza.
- <sup>7)</sup> W przypadku zaznaczenia pola „nie” (wskazania terenu objętego pismem jako części działki ewidencyjnej lub działek ewidencyjnych) można dodać załącznik z określeniem granic terenu w formie graficznej.
- <sup>8)</sup> Podaje się nazwę lub symbol klasy przeznaczenia terenu zgodnie ze standardami określonymi w przepisach wykonawczych wydanych na podstawie art. 16 ust. 2 ustawy z dnia 27 marca 2003 r. o planowaniu i zagospodarowaniu przestrzennym (Dz. U. z 2023 r. poz. 977, z późn. zm.).
- <sup>9)</sup> W przypadku dołączenia do pisma załączników zawierających dane osobowe, inne niż wymienione w pkt 4, 5 i 6, załączniki te należy zanonimizować, tj. ukryć dane osobowe.





GZK.434.23.1.2025



Dotyczy: **warunków przyłączenia do sieci wodociągowej i kanalizacji sanitarnej dla projektowanego budynku mieszkalnego, jednorodzinnego zlokalizowanego na terenie działki nr geod. 63/1 w miejscowości Osie, ul. Wyb. pod Nowe, gmina Osie.**

W odpowiedzi na wniosek z dnia 11.02.2025 roku w sprawie jw. oraz mając na uwadze załączony do wniosku szkic sytuacyjny informujemy, co następuje:

**I. Warunki techniczne przyłączenia do sieci wodociągowej:**

1. Zaopatrzenie w wodę na cele bytowe dla projektowanego budynku mieszkalnego, jednorodzinnego zlokalizowanego na terenie działki nr geod. 63/1 obręb: Osie w miejscowości Osie, ul. Wyb. pod Nowe, gmina Osie, należy przewidzieć z sieci wodociągowej PVC110 zlokalizowanej na działce 647/7 poprzez budowę przyłącza wodociągowego.
2. Połączenie z ww. wodociągiem z rur PCV110 łączonych na uszczelkę wargową należy wykonać poprzez zastosowanie:
  - 1) opaski do nawiercania pod ciśnieniem (dla odpowiednich rur) z odejściem gwintowanym 6/4", śruby, nakrętki, podkładki ze stali ocynkowanej ogniowo lub podkładki ze stali nierdzewnej A2, za nią zasuwy do przyłącza domowego wykonana z żywicy POM lub z żeliwa sferoidalnego, z powłoką z farby epoksydowej, nakładanej metodą proszkową, o grubości min. 250 µm,
  - 2) żeliwnej skrzynki ulicznej do zasuwy dla przyłącza domowego, która powinna mieć takie same wymiary jak skrzynka uliczna do zasuw o wymiarach zgodnie z normą DIN 4056, o średnicy pokrywy min. 150 mm, wysokość skrzynki min. 270 mm, z odpowiednią obudową do zasuw wraz z kluczem teleskopowym.
3. Przyłącza wodociągowe należy wykonać:
  - 1) O średnicy 40\*2 mm z rur PE100 SDR11 PN10 i średniej długości ok. 11,00 m – w przypadku wykonywania przyłącza w wykopie otwartym.
  - 2) Przyłącze na całej długości winno być z jednego rodzaju materiału, ułożonym na głębokości nie mniejszej jak 1,60 m.
  - 3) Po ułożeniu zasypać warstwą piasku 30 cm nad wierzch rury, na zasypce ułożyć taśmę ostrzegawczą, kolor taśmy niebieski z drutem miedzianym DY min 1.0 mm<sup>2</sup>. Drut wyprowadzić do skrzynki ulicznej do zasuw i do konsoli wodomierzowej. Rurę układać na 15 cm podsypce piaskowej.
  - 4) Zagęszczenie gruntu (podsypki, obsypki i zasypki) zgodnie z wymogami producenta rur i właściciela działki.
  - 5) Wejście na teren działek nr 647/7; 105/1 i prowadzenie prac oraz przejście pod drogą asfaltową na warunkach określonych przez ich właścicieli.
4. Zestaw wodomierzowy należy lokalizować w pomieszczeniu na poziomie piwnic budynku lub na parterze w miejscu wydzielonym, przy czym powinien zaczynać się nie dalej niż w odległości 1,0 m od ściany zewnętrznej budynku (frontowej lub bocznej).
  - 1) Wodomierz typu JS o średnicy DN 20 mm montowany będzie przez zakład w przygotowanej konsoli wodomierzowej 1" wraz z kompletnym zestawie składającym się z dwóch zaworów kulowych o średnicy DN 25 mm z wkręconymi redukcjami DN25/DN20 mm.



- 2) Na instalacji wewnętrznej za zestawem wodomierzowym należy przewidzieć zamontowanie zaworu zwrotnego antyskażeniowego z możliwością poboru próbek wody do badania jej jakości.
- 3) Studnia wodomierzowa jako docelowa powinna być wykonana z kręgów betonowych o średnicy min. 1000 mm lub z tworzywa sztucznego. Właz do studni dostosować do rodzaju terenu, na którym będą zamontowane (drogi, teren przejezdny, zieleń – teren nieprzejezdny).
5. Podejście do wodomierza DN 20 w studni wodomierzowej jest uzależnione od wyboru rodzaju studni. Należy uwzględnić podstawowe wymagania przy podejściu, tj. dwa zawory kulowe o średnicy przyłącza z wkręconymi redukcjami (średnica przyłącza - 40 mm). Za zestawem wodomierzowym (na instalacji wewnętrznej) należy przewidzieć zawór zwrotny antyskażeniowy z możliwością poboru próbek wody do badania jej jakości. Wodomierz dostarcza i montuje zakład.
6. Jednocześnie zwracamy uwagę, iż w umowie o dostarczanie wody zawarte będą następujące zapisy:
  - 1) **granica odpowiedzialności zakładu za świadczone usługi** będzie określona w zawartej umowie na dostawę wody,
  - 2) **granica odpowiedzialności zakładu za jakość świadczonych usług** jest zwór za wodomierzem głównym.
  - 3) umowa o dostarczanie wody z terenu przedmiotowej działki będzie obowiązywać tak długo, jak długo będą istniały **techniczne możliwości**.
  - 4) maksymalna ilość dostarczanej wody, na cele bytowe, do przedmiotowej nieruchomości określa się w wielkości do 20 m<sup>3</sup> w wymiarze jednego miesiąca.

## II. Warunki techniczne przyłączenia do sieci kanalizacji sanitarnej.

1. Brak technicznych możliwości odprowadzenia ścieków do kanalizacji sanitarnej z uwagi na brak sieci.

## III. Uwagi ogólne:

1. O zamiarze przystąpienia do realizacji przyłączy należy zawiadomić zakład przekazując plan zabudowy lub szkic sytuacyjny określający usytuowanie przyłącza.
2. Wykonawcą przyłącza może być osoba fizyczna lub prawna.
3. Przyłączy należy wybudować:
  - 1) zgodnie z warunkami przyłączenia wydanymi przez zakład,
  - 2) zgodnie z zasadami sztuki budowlanej,
  - 3) wymaganiami: ustawy Prawo Budowlane, zasadami wiedzy technicznej, obowiązującymi przepisami techniczno-budowlanymi, z Polskimi Normami.
4. Zgodnie z Art. 15 ust. 2 Ustawy o zbiorowym zaopatrzeniu w wodę i zbiorowym odprowadzaniu ścieków właścicielem wykonanego przyłącza/y wod.-kan. jest osoba ubiegająca się o przyłączenie nieruchomości do sieci.
5. Inwestor ponosi pełną odpowiedzialność z tytułu powstałych szkód w związku z realizacją przedsięwzięcia.
6. Wewnętrzna instalacja winna odpowiadać warunkom określonym w Rozporządzeniu Ministra Infrastruktury z dnia 12 kwietnia 2002 roku w sprawie warunków technicznych, jakim powinny odpowiadać budynki i ich usytuowanie.
7. Warunki techniczne są ważne dla stanu prawnego nieruchomości w chwili wydania warunków i obowiązują dwa lata od daty ich wydania.

KIEROWNIK  
Gminnego Zakładu Komunalnego

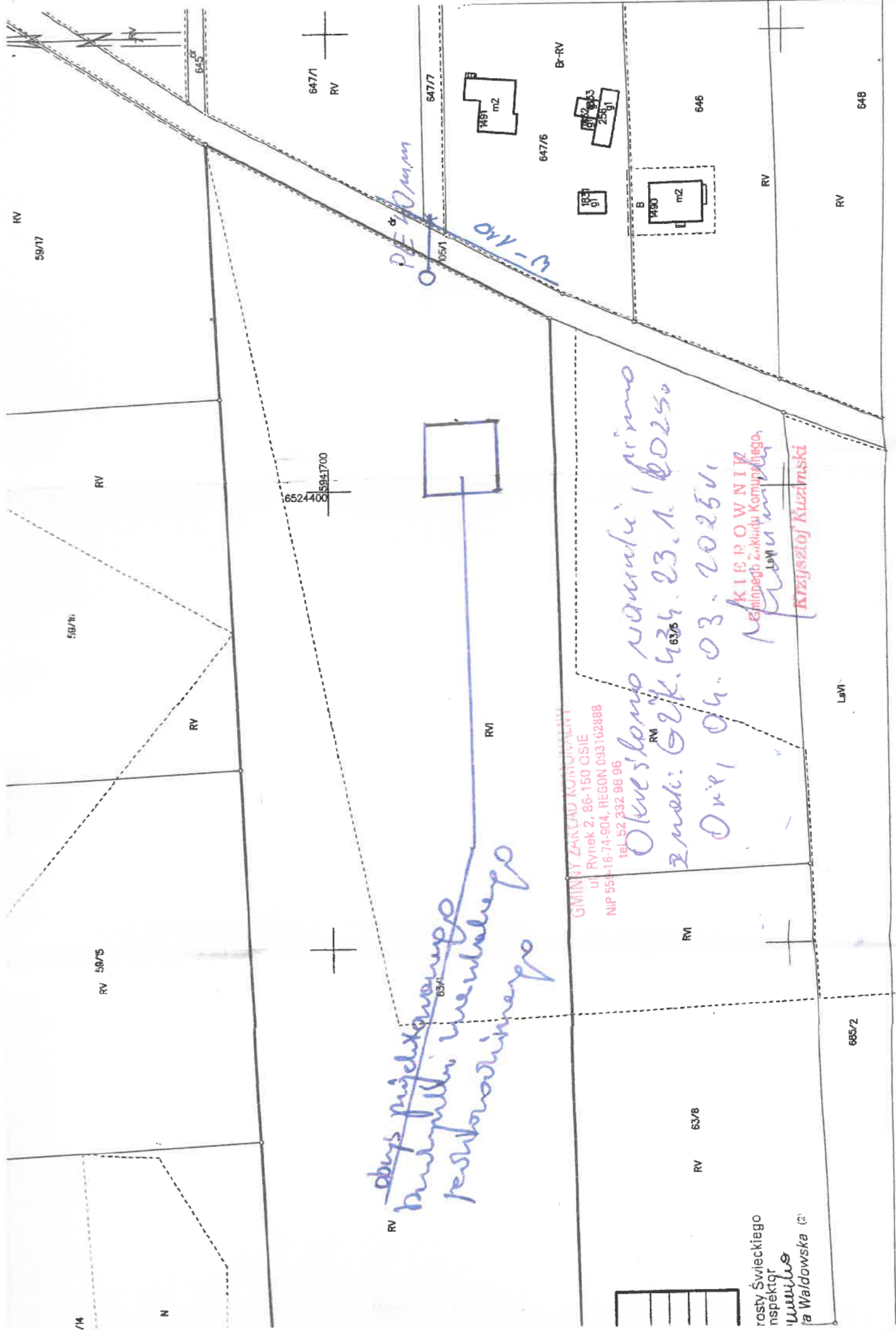
Krzysztof Kuzimski

## Załączniki:

- 1) szkic sytuacyjny.





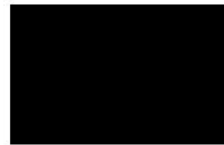




ENEA Operator sp. z o.o. Oddział Dystrybucji Bydgoszcz  
Rejon Dystrybucji Świecie  
ul. Wojska Polskiego 38A  
86-105 Świecie  
tel. 52 313 22 10

Świecie, 27.02.2025 r.

9482/2025/ODI/ZR6



**Warunki przyłączenia  
do sieci elektroenergetycznej ENEA Operator sp. z o.o.**

Charakter i lokalizacja obiektu / lokalu:  
dom jednorodzinny, Osie, , dz. nr 63/1  
warunki dotyczą przyłączenia obiektu projektowanego  
z mocą przyłączeniową 30 kW  
na napięciu 0,4 kV  
zakwalifikowanego do V grupy przyłączeniowej

**I. MIEJSCE PRZYŁĄCZENIA:**

Pole liniowe nn w istniejącej stacji transformatorowej Osie 08 (67070), obw. projektowany.

**II. RODZAJ POŁĄCZENIA Z SIECIĄ ORAZ ZAKRES NIEZBĘDNYCH ZMIAN W SIECI:**

1. w zakresie dotyczącym budowy przyłącza ENEA Operator sp. z o.o.:

Na końcu kabla NAY2Y-J 4x150mm<sup>2</sup>, przy granicy dz. nr 63/1, od strony drogi dojazdowej, w miejscu ogólnodostępnym, zbudować szafę kablowo-pomiarową SKP3-1P.

2. w zakresie dotyczącym niezbędnych zmian w sieci ENEA Operator sp. z o.o.:

Z szafy AMI 0,4 kV, istniejącej stacji transformatorowej Osie 08 (67070), wyprowadzić nowy obwód kablowy NAY2Y-J 4x150mm<sup>2</sup>, w kierunku dz. nr 63/1.

3. w zakresie dotyczącym urządzeń podmiotu przyłączanego:

Przygotować instalację zalicznikową o przekroju wg potrzeb.

**III. MIEJSCE DOSTARCZANIA ENERGII ELEKTRYCZNEJ:**

Zaciski na listwie zaciskowej w szafie kablowo- pomiarowej w kierunku instalacji podmiotu przyłączanego

Miejsce dostarczania energii elektrycznej stanowi jednocześnie miejsce rozgraniczenia własności sieci i instalacji

**IV. MIEJSCE ZAINSTALOWANIA UKŁADU POMIAROWO-ROZLICZENIOWEGO:**

szafa kablowo-pomiarowa

**V. WYMAGANIA DOTYCZĄCE UKŁADU POMIAROWO-ROZLICZENIOWEGO:**

Należy zainstalować układ, który składać się będzie z:

trójfazowego, licznika energii czynnej

Wszystkie urządzenia do układu pomiarowego włącznie należy przystosować do plombowania.

**VI. RODZAJ I USYTUOWANIE ZABEZPIECZEŃ:**

zabezpieczenie przedlicznikowe - 3x50 A w szafie kablowo-pomiarowej,

na zabezpieczenie przedlicznikowe zastosować wyłączniki nadmiarowo-prądowe o charakterystyce C w postaci modułów jednofazowych.

**VII. WYMAGANY STOPIEŃ SKOMPENSOWANIA MOCY BIERNEJ:**

Energia elektryczna winna być pobierana przy współczynniku mocy odpowiadającym  $\text{tg } \varphi \leq 0,4$ .

**VIII. DANE I INFORMACJE DOTYCZĄCE SIECI DLA DOBORU SYSTEMU OCHRONY OD PORAZEN**

Zasilająca sieć niskiego napięcia pracuje w układzie TN-C, w instalacji odbiorczej należy zastosować odpowiedni dla tego układu system i urządzenia ochrony przeciwporażeniowej

**IX. SCHEMAT ELEKTRYCZNY W ZAŁĄCZENIU (dla podmiotów dotyczących II i III gr przyłączeniowej)**

**X. UWAGI DODATKOWE:**

1. Instalację wewnętrzną należy wykonać zgodnie z wymaganiami Rozporządzenia Ministra Infrastruktury z dnia 12.04.2002 r. w sprawie „warunków technicznych, jakim powinny odpowiadać budynki i ich usytuowanie” (Dz. U.



2002 nr 75 poz. 6903).

2. Instalowane urządzenia powinny spełniać wymagania norm oraz posiadać odpowiednie atesty. Przyłączane urządzenia powinny posiadać wymaganą odporność na zaburzenia elektromagnetyczne oraz powinny być tak skonstruowane, aby nie wywoływały w swoim środowisku zaburzeń elektromagnetycznych o wartościach przekraczających odporność na te zaburzenia innych urządzeń występujących w tym środowisku.
3. Zrealizowanie zasilania na podstawie przedmiotowych warunków przyłączenia stanowić będzie podstawę do zawarcia w umowie o świadczenie usług dystrybucji lub umowie kompleksowej standardowych parametrów jakościowych energii elektrycznej w zakresie odchylen częstotliwości i napięcia, odkształcenia napięcia, zawartości poszczególnych harmonicznych, wskaźnika długookresowego migotania światła, czasu trwania jednorazowej przerwy nieplanowanej i planowanej oraz czasu trwania przerw nieplanowanych i planowanych w ciągu roku zgodnych z przepisami obowiązującego prawa.
4. Podstawę do rozpoczęcia realizacji prac projektowych i budowlano - montażowych ujętych w niniejszych warunkach stanowi umowa o przyłączenie.
5. Dokumentacja projektowa w zakresie urządzeń ENEA Operator sp. z o.o. opracowana na podstawie niniejszych warunków przyłączenia winna być zgodna ze Standardami w sieci dystrybucyjnej ENEA Operator sp. z o.o., które są publikowane na stronie internetowej Spółki: [www.operator.enea.pl](http://www.operator.enea.pl). Do przedkładanych do uzgodnienia dokumentacji projektowych należy dołączyć oświadczenie projektanta o zgodności przyjętych rozwiązań ze Standardami w sieci dystrybucyjnej ENEA Operator sp. z o.o. ze wskazaniem ewentualnych odstępstw, dopuszczonych wg zasad określonych w tych Standardach.

**Data ważności warunków przyłączenia: 2 lata od daty ich doręczenia.**

**Rozdzielnik:**

ENEA Operator Sp. z o.o.  
ul. ...  
Woj. ...  
...  
...  
...



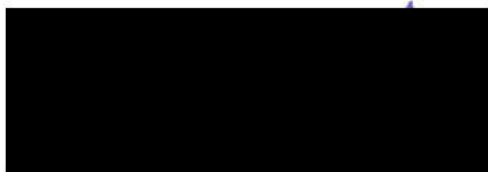


Osie, Starnie 21 03 2026

### **Oświadczenie**

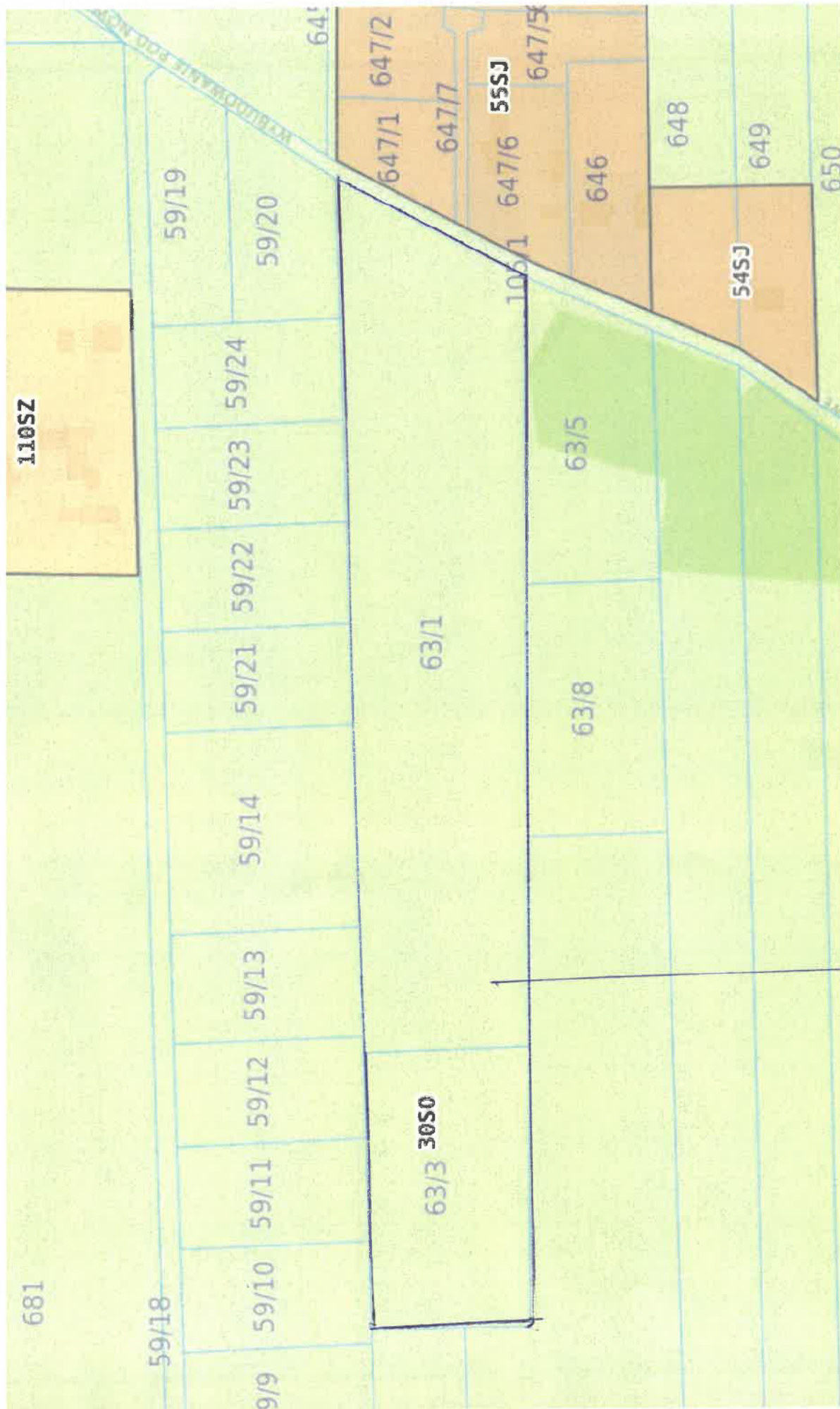
Niniejszym oświadczam, że działka 63/1 sąsiaduje z działką 63/3. W związku z planowaną zabudową działki nr 63/3 uzyska ona dostęp do drogi publicznej poprzez skomunikowanie przez działkę 63/1.

Z poważaniem





Записи в 4. МАПА ПОГЛАДОВА



ураждане в 4. мапа погледова 57

